

राज्य स्तरीय आकलन  
सत्र 2019–20  
सुझावात्मक गतिविधियाँ

कक्षा : 5

विषय : पर्यावरण  
अध्ययन

Paper Code : 5041

पूर्णांक : 10

निर्देश – खण्ड 'अ' से कोई एक गतिविधि तथा खण्ड 'ब' से कोई एक गतिविधि करावें।

(खण्ड अ)

(अंक 05)

**LO-E-503-** पेड़पौधों-, जीव जंतुओं तथा-मनुष्यों में परस्पर निर्भरता का वर्णन करते हैं। उदाहरण के लिए ( आजीविका के लिए समुदायों की जीव-जंतुओं पर निर्भरता और साथ ही बीजों के प्रकीर्णन में जीव- जंतुओं और मनुष्यों की भूमिका आदि )

स.क्रं

गतिविधि

- विद्यार्थियों से आस-पास के पौधों की पत्तियों को एकत्र कराएं।
  - इन पत्तियों को उनके जमावट के आधार पर अलग-अलग कराएं।
  - शिक्षक नीचे दी गई तालिका को श्यामपट्ट पर बना कर बच्चों से तालिका को पूरी करवाएं।

क्रमांक	पौधे का नाम	पत्तियों में एकान्तर क्रम	पत्तियों में विपरीत क्रम

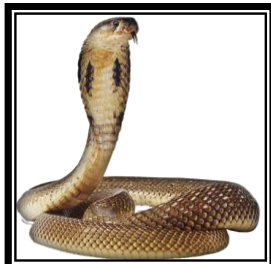

2 (1) शिक्षक दिए गए जीव-जंतुओं के नाम को अलग-अलग चिट में लिखकर बच्चों को द।

गाय, शेर, हिरण, चीता, भैंस, कुत्ता, मनुष्य, खटमल, छिपकली, जूँ।

(2) जीव-जंतुओं को उनके भोजन ग्रहण करने के आधार पर निम्न तालिका को विद्यार्थियों से उन्हें मिली चिट के अनुसार भरवाएं ।

क्रमांक	शाकाहारी	माँसाहारी	सर्वाहारी	परजीवी
1				
2				
3				

3



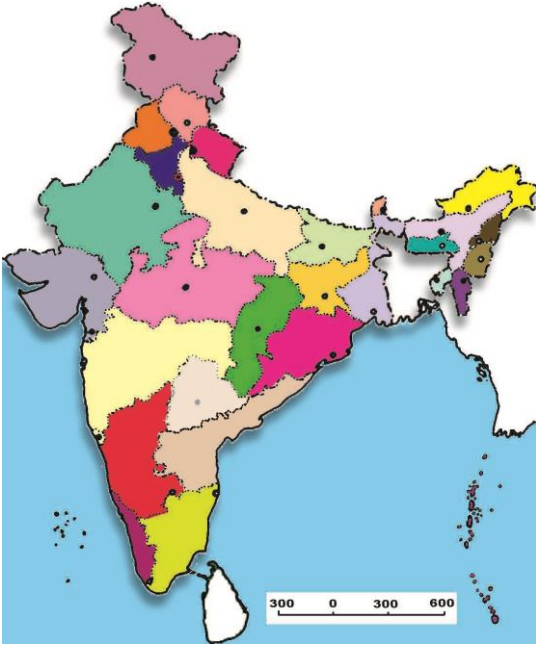
दिए गए चित्रों में से सांपों को देख कर विषहीन एवं विषैले सांपों की पहचान करवाएं |

(खण्ड ब)

(अंक 05)

**LO-E-510-** संकेतों, दिशाओं, विभिन्न वस्तुओं की स्थितियों, इलाकों के भूमि चिह्नों और भ्रमण किए गए स्थलों को मानचित्र में पहचानते हैं तथा विभिन्न स्थलों की स्थितियों के संदर्भ में दिशाओं का अनुमान लगाते हैं।

1



ऊपर दिए गए भारत के नक्शे में निम्नलिखित राज्यों को दर्शाएं -  
छत्तीसगढ़, असम, तमिलनाडु, पंजाब, गोवा। इसी प्रकार अन्य राज्यों के नाम भी पूछे जा सकते हैं।

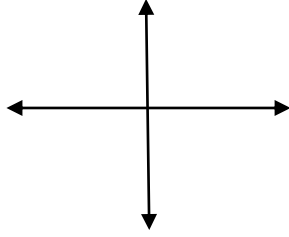
2 बच्चों से दिशा तीर बनवाएं।

आवश्यक सामग्री :- कार्डबोर्ड, कैंची, रंगीन कागज, गोंद।

विधि :- कार्डबोर्ड को तीर की आकृति में काटे।

इस तरह दो तीर बनाएं।

दोनों को नीचे दिए गये चित्र के अनुसार आपस में गोंद से चिपकाएं।



अब इस दिशा तीर से बच्चों से विभिन्न दिशाएं बताने को कहें।

3 अपनी कक्षा का नक्शा बनवाएं, जिसमें कक्षा में श्यामपट्ट, दरवाजे, खिड़कियाँ, टाटपट्टी तथा सीढ़ियों की स्थिति को दर्शाएं।